



Prozess-Management
Maschinen-Management
Teambildung
Office Excellence

Erfolge im Prozess- und Maschinen-Management mit TPM

Produktivität

- In 12 Monate von 13'000 auf 16'000 Beutel/Schicht (+23%) gesteigert (Novartis, DE)
- An 6 gleichen Maschinen von 73% auf 81% (+11%) in 2 Jahre gesteigert (Käserei Rupp, AT)
- Kosten der Instandhaltung sehr grosser Fahrzeuge der Metallindustrie von CHF 420'000.-- auf CHF 220'000.-- minus 52% in 2 Jahren gesenkt (Alcan Steg, CH)

Senken der Stillstände: Störungen, Reparaturen, Wartezeiten etc.

Rüstzeiten

- Rüstzeiten von 50 Minuten auf 20 Minuten in drei Monate um 60% reduziert
Kostensenkung: 200'000 € pro Jahr (Drehmaschinen bei Quadrant Sinsheim, DE)
- Umbauzeiten von 120 Minuten auf 30 Minuten in 6 Monate um 75% reduziert.
Schulung 20 Mitarbeiter auf eine Rüstreihenfolge (Kupferrohre KME Menden, DE)

Reduktion der Zeitfresser: Warten, Suchen und Holen

Maschinenzustand

Maschinen im Top Zustand, durch konsequentes Reinigen und Wartung, sind die Grundlage für sichere Prozesse. Nur an sauberen Maschinen können Probleme frühzeitig erkannt werden.

Teamarbeit

Erfolgreich eingeführte Teamarbeit in der Produktion zusammen mit der Instandhaltung wird zum wesentlichen Erfolgsfaktor des Prozess- und Maschinen-Management's. Die Probleme an Maschinen werden zeitnah an wöchentlichen Sitzungen besprochen und Aktionen werden eingeleitet (z.B. bei Firma Griesser in Aadorf und Metabo in Nürtingen, DE).

ROI

Firmen im Prozess- und Maschinen-Management erwirtschaften ROI's zwischen 200 bis 300%. Es ist immer eine lohnende Investition!

Einführung

Die werkswerte Einführung von Prozess- und Maschinen-Management mit TPM dauert je nach Firmengrösse 2-3 Jahre. Erfolgreiche Einführungen benötigen, wie bei grossen Investitionen, ein hohes Mass an Management Commitment!

„Lassen Sie Ihr Erfolgspotenzial nicht ungenutzt!“

>>>



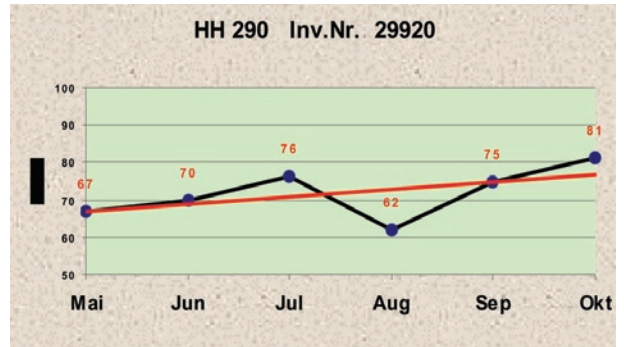
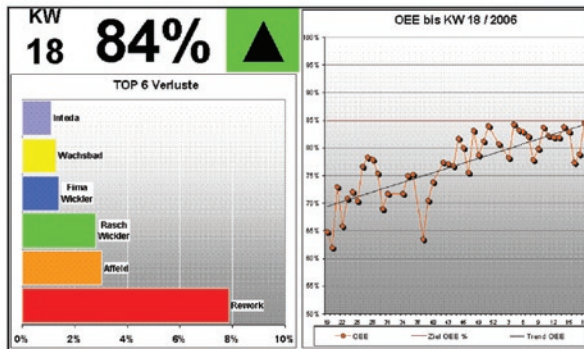
Ihr Erfolg – unser Ziel.

European Production Institute
Römerstrasse 15 · CH-2563 Ipsach
Tel. ++41 (0)32 333 12 61
Mobile ++41 (0)79 208 14 19
Fax ++41 (0)32 333 12 63
info@ep-institute.ch · www.ep-institute.ch
A company of IPPI HOFFMANN GmbH

Produktivität: OEE = Overall Equipment Effectiveness

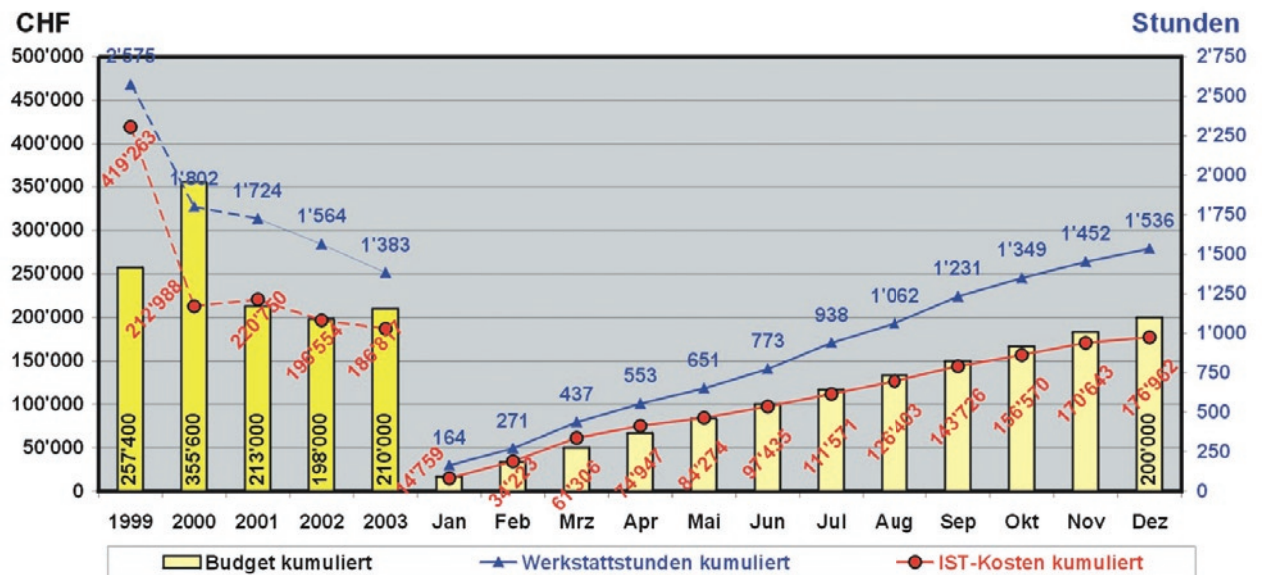
Käseverpackungsanlage bei Rupp, Bregenz

Bearbeitungszentrum bei ZF, Passau



Kostenentwicklung:

Unterhalt Fahrzeuge bei Alcan, Steg 1999-2004



Maschinengrundinstandsetzung:

Grosse Fräsmaschine bei ZF, Passau



Reinigungsarbeiten während der Grundinstandsetzung des Bearbeitungszentrums Norte VS 2. 1m³ ölhaltiger Späne und Schmutz mussten entsorgt werden.